

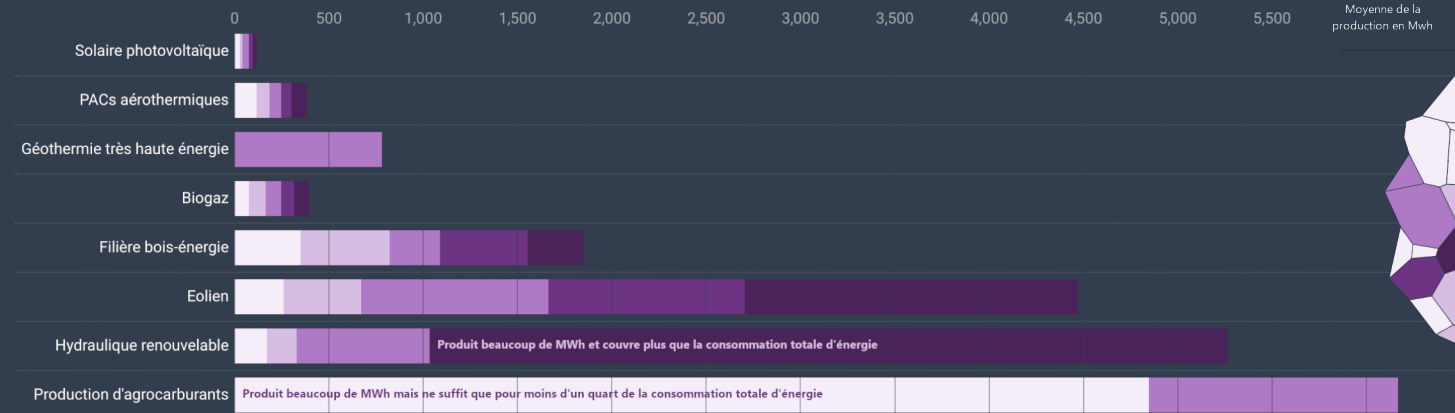
Efficacité de l'énergétique renouvelable sur le territoire du Grand Est



Comparaison de la production moyenne des ENR par classe de ratio

Ratio : Part d'énergie renouvelable dans la consommation finale brute d'énergie

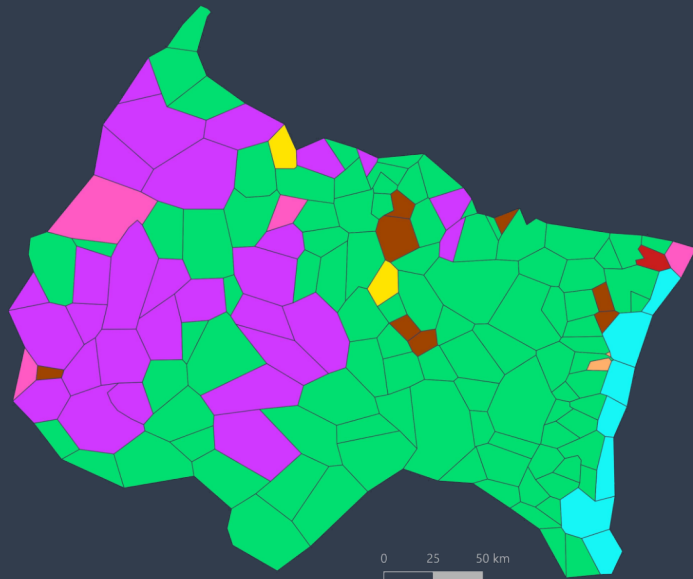
0 - 25 25 - 50 50 - 75 75 - 100 >100



Sources : ATMO Grand Est - Data Grand Est

Le Grand Est est riche en diversité de production ENR. On y voit quelques logiques spatiales. L'hydraulique renouvelable est par exemple l'énergie la plus produite sur la bande rhénane. L'éolien est quant à elle plus présente dans l'ouest de la région. L'ENR la plus répandue et de façon assez homogène sur la région reste la filière bois-énergie. Les autres ENR sont peu représentées en tant que majoritaires des EPCI, elles marquent par leur présence la diversité en terme de production d'ENR du territoire.

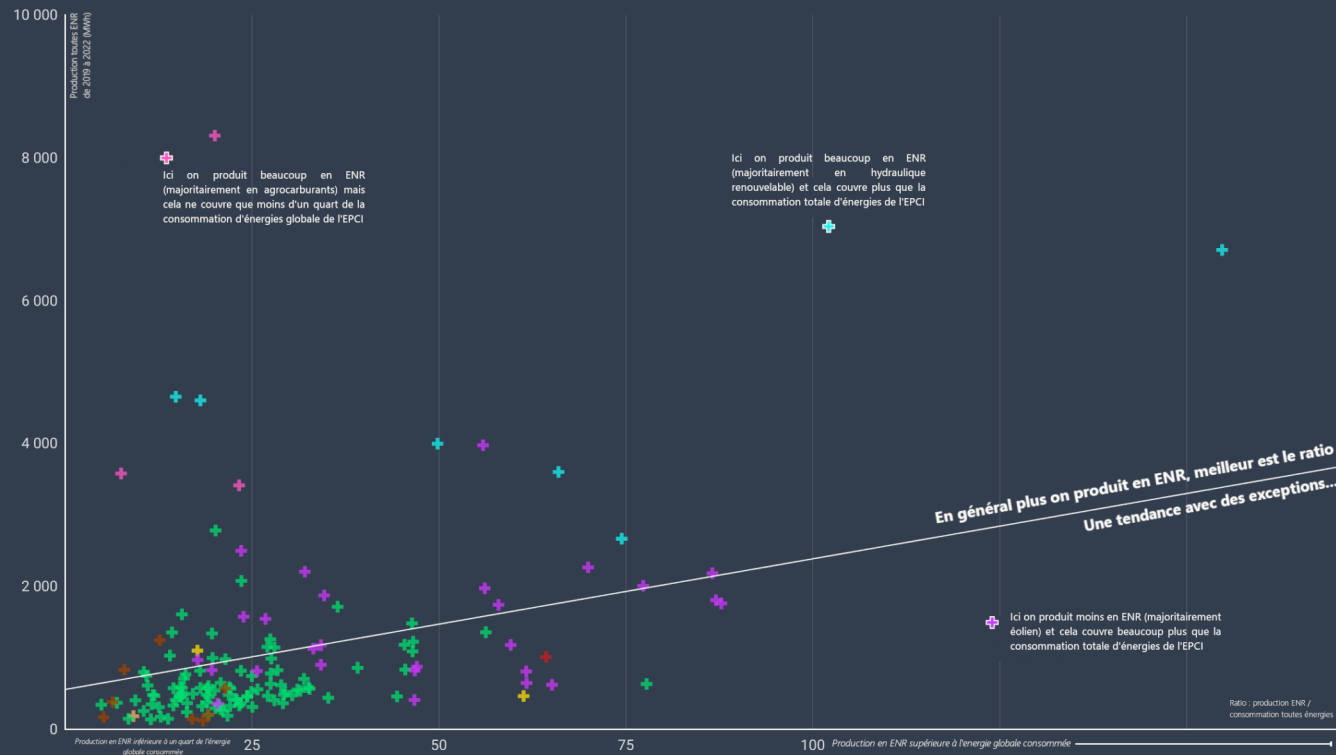
Pour la plus part des EPCI, plus elles produisent de MWh renouvelables, plus la part d'énergie renouvelable dans leur consommation totale est importante. Cela se traduit par la régression linéaire affichée. Il est intéressant de noter les exceptions qui ne suivent pas cette tendance. Notamment pour les territoires qui n'ont pas besoin de produire beaucoup de MWh pour consommer une grande part d'énergies renouvelables dans leur consommation globale.



Rapport entre production d'ENR et consommation d'énergies des EPCI du Grand Est (2019-2022)

Classement selon la production d'ENR majoritaire * de l'EPCI :

Solaire photovoltaïque Biogaz Eolien Filière bois-énergie Géothermie très haute énergie Hydraulique renouvelable Production d'agrocarburants PACs aérothermiques



Sources : ATMO Grand Est - Data Grand Est

* ENR qui a le plus produit en MWh cumulés sur les 4 années

Analyse en composantes principales sur la production d'ENR du Grand Est (2019-2022)

