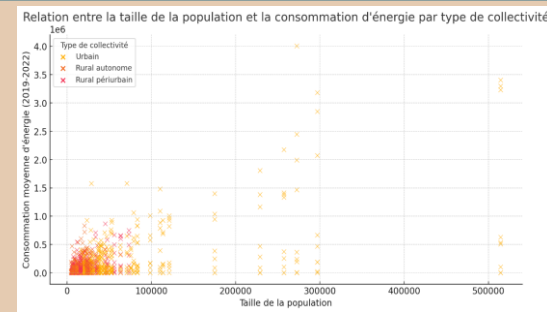


Analyse de 4 assertions données par ChatGPT

“ Les zones urbaines ont généralement une plus forte consommation d'énergie en raison de leur population élevée ”

en utilisant une dataviz, vérifie si la plus forte consommation d'énergie en milieu urbain s'explique par leur population élevée et leur densité d'infrastructures

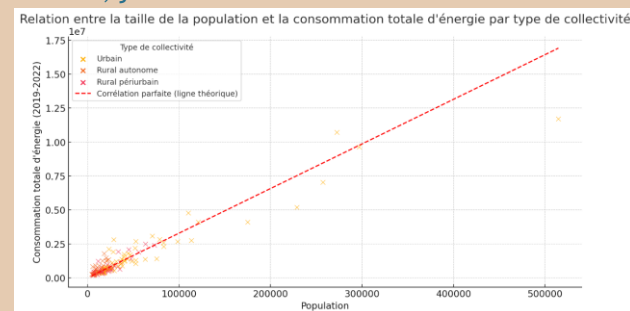


Nous observons qu'effectivement la consommation d'énergie en milieu urbain est corrélée à la population

Ah!?!? Pourtant il y a des points un peu partout ...

Euh...8 villes de plus de 500 000 habitants dans le Grand Est ???

Pardon, je vais refaire mes calculs.



Nous observons que certaines collectivités, en particulier les zones urbaines, s'approchent de la courbe théorique, ce qui indiquerait une consommation d'énergie proportionnelle au nombre d'habitants.



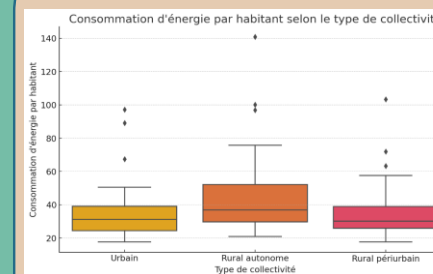
Des légendes sans unité ...

Une conclusion bonne basée sur un graphique faux...

Une conclusion au conditionnel...

“ Donc si les zones rurales étaient aussi peuplées que les zones urbaines, elles consommeraient autant? ”

Crée un graphique illustrant la consommation d'énergie par habitant selon le type de collectivité et interprète le résultat

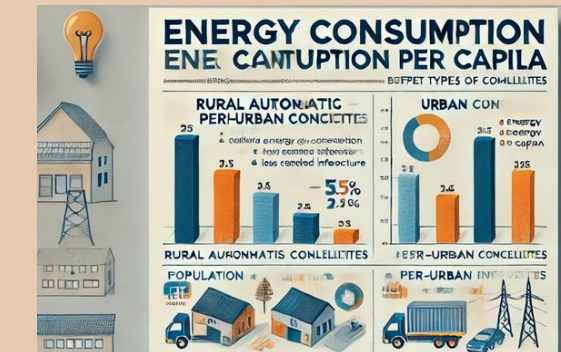


[...] le type de collectivité influence non seulement la consommation totale, mais aussi la consommation individuelle, en lien avec les infrastructures et le style de vie spécifique à chaque environnement.

Causes interprétées mais c'est pas mal!

Crée une affiche en Français, incluant les 2 derniers graphiques et illustrant que :

- Les collectivités urbaines consomment de façon proportionnelle à leur population
- Mais que les populations urbaines consomment moins par habitant que les autres populations



En guidant la réflexion, la conclusion précédente est spontanée reprise et nuancée ...

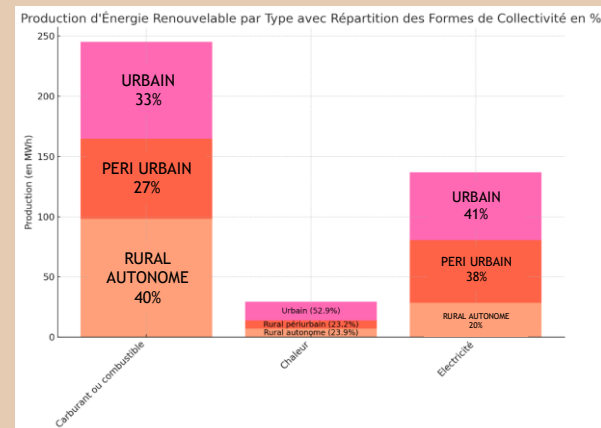
mais une interprétation de causes sans aucune donnée sur ces causes
Infographie totalement délirante: les schémas sont factices et le texte n'a aucun sens (ni en Français, ni en Anglais)

Analyse de 4 assertions données par ChatGPT

“ Les zones rurales autonomes et rurales périurbaines ont souvent un potentiel de production d'énergie renouvelable plus important ”

Crée un graphique de barres avec:

- Une barre par vecteur d'énergie renouvelable produite
- Dans chaque barre, la part de chaque type de collectivité



Donc:

Les zones rurales autonomes et rurales périurbaines ont souvent un potentiel de production d'énergie renouvelable plus important

Par Contre:

Le cumul de la production des zones rurales autonomes et des zones rurales périurbaines, représente souvent une production d'énergie renouvelable plus importante que la production des zones urbaines

FAUX

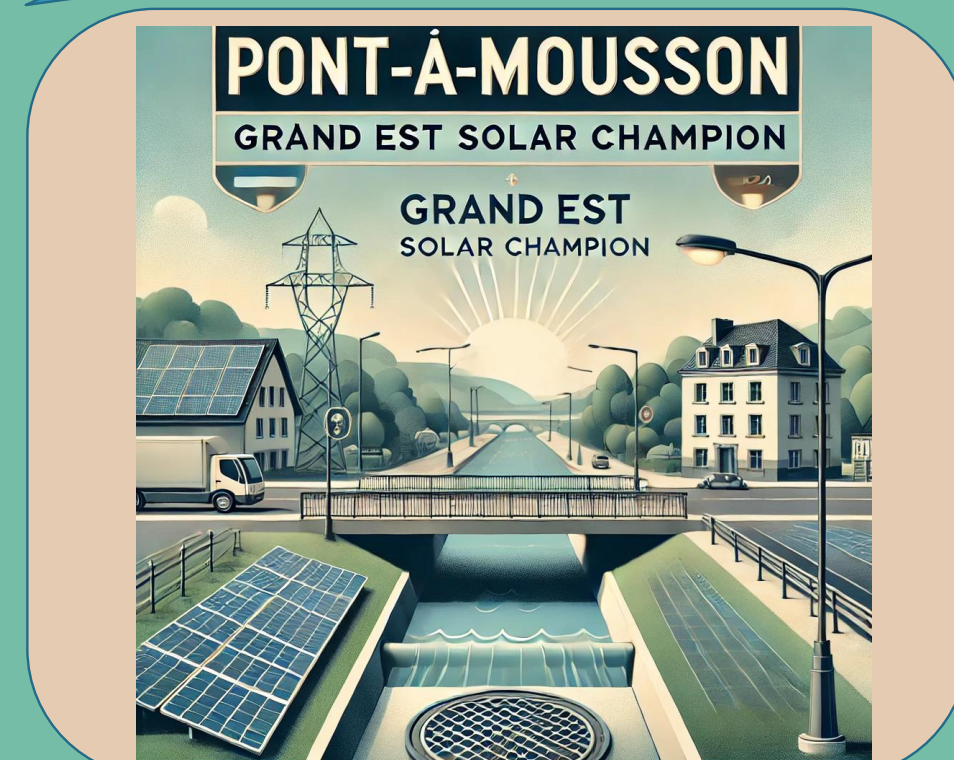


Une conclusion fausse sur un graphique correct...
Un vocabulaire étrange: « Potentiel de production »

...Parcourir 750m dans une voiture consommant en moyenne 8L/100km...

“ Question bonus: quelle est la collectivité ayant produit le plus d'énergie à partir d'énergie solaire (thermique ou voltaïque)? ”

Crée une affiche illustrant quelle est la collectivité ayant produit le plus d'énergie à partir d'énergie solaire?



Et si je n'avais pas répondu à ce concours, avec la même quantité d'énergie j'aurais pu....

...Faire bouillir 15 mugs d'eau chaude

Courir 6km à 8km/h en moyenne

Cette fois-ci, rien à redire,
Bravo!

ChatGPT estime sa part de consommation électrique à 20% de la quantité d'énergie électrique que j'ai consommée lors de ce concours